

# FIXPER

Tegul gamta tampa Jūsų partneriu – natūralios statybinės medžiagos, kad būstas būtų sveikas



*Ekologiškai švarios šilumą izoliuojančios aktyvių kapiliarų ugniai atsparios mineralinės statybinės medžiagos*

## **Fixper**

- ugniai atsparus perlito tinkas atitinkantis pačius aukščiausius priešgaisrinės saugos reikalavimus (metalinių, medinių ir kitokių konstrukcijų apsauga nuo ugnies kilus gaisrui)
- skirtas vidaus patalpų apdailai ir apšiltinimui
- sveikatai palankesnis aktyvių kapiliarų tinkas
- skirtas fasado apdailai ir apšiltinimui

## Kas yra Fixper?

Tai yra vulkaninės kilmės uolienu, šilumą ir garsą izoliuojantis tinkas iš perlito su aktyviais kapiliarais. Ekologiškai švari, nedegi (A1 klasės statybinės medžiagos) ir neturinti sintetinių priedų medžiaga iš gamtos.

Mūsų tikslas – aprūpinti Jus kokybiškomis medžiagomis, kad būstas būtų sveikas, patogus ir patikimas!



## Kas yra perlitas?

Perlitas – natūrali vulkaninė uoliena. Mūsų ekologiškai švarios šilumą izoliuojančios statybinės medžiagos gaminamos vulkaninių uolienu pagrindu. Po trumpo kaitinimo vanduo uolienoje išgaruoja, todėl 15 kartų padidėja jos pirminis tūris.

Toks išpūstas perlitas sudarytas iš 70 proc. silicio dioksido ( $\text{Si}_2\text{O}_3$ ) sudaro natūralų stiklą. Vanduo garuoja, atsiranda tuščių ertmių (kapiliarų), kurios puikiai izoliuoja šilumą bei reguliuoja drėgmę ir garso pralaidumą. Patvirtinta, kad perlite nėra jokių kenksmingų medžiagų. Jis atsparus šalčiui, bekvapis, skatina kapiliarų susidarymą ir yra nedegus.

**Perlitas** – natūrali šilumą izoliuojanti medžiaga su jai būdingomis savybėmis:

- **nedegumas** (perlitas lydosi 1100 – 1300 °C temperatūroje, taigi jis nedegus, o įkaitęs neišskiria kenksmingų medžiagų. Išpūsto perlito gaminyje kelis kartus padidina konstrukcijos atsparumą ugniai)
- **ekologiškumas**
- **hidrofobiškumas**
- **garso izoliacija ir triukšmo slopinimas**
- **šilumos laidumas**
- **ilgaamžiškumas**



Natūralus perlitas

## Vienalytė sienos sudėtis su Fixper

"

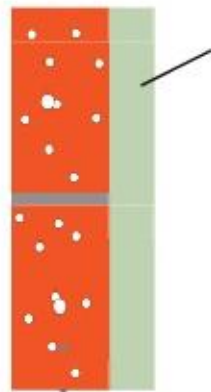
Izoliacinė „ekosiena“ – vienalytis natūralių statybinių medžiagų

junginys. Akmens siena, statybinis skiedinys ir tinkas turi bendrą drėgnumo (drėgmės) difuzijos (srauto) koeficientą ir statybos procese priklausomi vienas nuo kito.

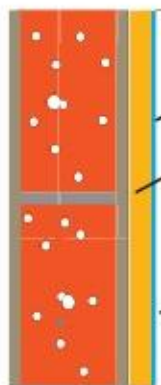
## Privalumai

Jokių papildomų planavimo ir projektavimo išlaidų, neprarandamas naudingasis plotas dėl sienų šilumos izoliacijos padidinimo, taupomos statybinės medžiagos, nereikia daugiasluoksnės konstrukcijos. Naudodami „ekosieną“ Jūs statote solidžius, patikimus ir sveikatai naudingus namus naujajai kartai

## Sausa plytų arba natūralaus akmens



siena Vidaus apdaila su „Fixper“



Garų blokavimas

Polistirenas arba stiklo vata

Gipso kartonas



**Fixper** - šilumą ir garsą izoliuojantis, ekologiškas, aktyviųjų kapiliarų mineralinis tinkas fasado bei vidaus patalpų apdailai



**Fixper** – ekologiškai visiškai švari ir natūrali statybinė medžiaga, pasižyminti nedidele vandens absorbcija ir puikiu garų pralaidumu. Ši savybė ypač svarbi norint, kad patalpos mikroklimatas būtų subalansuotas. Patalpose su **Fixper** visada bus palaikomas optimalus drėgmės balansas 45-60 proc. ribose.

Restauruojant senų pastatų sienas labai svarbu, kad oro drėgnis būtų optimalus. Drėgmė atsiranda ne tik dėl patalpos oro kondensacijos, ji atsklinda ir iš išorės. Dažnai senuose namuose ypač sunku užtikrinti, kad oras būtų sausas. Tik tokia siena, kuri turi savybę priimti ir vėl atiduoti drėgmę, sudaro palankias sąlygas tinkamam patalpos mikroklimatui ir neleidžia atsirasti pelėsiams.

# Fixper

Saugantis šilumą vulkaninis tinkas

Klasė: CSII

- Šilumos izoliavimo savybės 0,047 W/mK
- Puikiai izoluoja garsą 22dB
- Atsparus dumblių ir grybelio poveikiui
- Laidus garams ir nedegus
- Veiksmingas visą naudojimo laiką.

## **GAMINIO APRAŠYMAS:**

Fixper– šiuolaikinis, saugantis šilumą, tinkas, kurio gamyboje naudojamas aukščiausios kokybės perlitas,kalkės.Hidraulinių rišiklių bei paruošto tinko naudojimo savybes gerinantys priedai.

## **NAUDOJIMAS:**

Betoper - skirtas senų bei naujų statinių, pastatytų naudojant visas standartines ir leidžiamas naudoti statybines medžiagas: akytus keraminius blokelių (pvz. Porotherm, Leier), aktytojo betono blokelių (pvz. Ytong, Siporex, Termorex), tuščiavidurius keramzito blokelių, keramines bei silikatinės plytas, dujų silikatą, betoną, gelžbetonį bei senų mišrių medžiagų sienų apšiltinimui. Skirtas išorės ir vidaus darbams.

## **PAGRINDO PARUOŠIMAS:**

Paruoštas tinkuoti pagrindas turi laikyti apkrovą bei būtina pašalinti visos sukibimą silpninančias medžiagas: seno tinko arba dažų sluoksnio atplaišas, dulkes, susidariusias druskos bei biologinės kilmės dėmes, tepalus ir kitus nešvarumus, kurie gali sumažinti sukibimą.

## **MAIŠYMAS:**

Tinko skiedinį maišomas su vandeniu lėtai besisukančioje maišyklėje arba maišytuvu; vienam skiedinio maišui (10 kg) reikia 8-10 litrų vandens. Maišyti 2-3 minutes. Sumaišius patikrinti skiedinio konsistenciją ir, esant būtinybei, sumažinti arba padidinti pilamo vandens kiekį.

## **NAUDOJIMO BŪDAS**

Tinko skiedinys klojamas vienu arba keliais sluoksniais priklausomai nuo reikiamo tinko storio. Didžiausias vieno sluoksnio storis negali viršyti 30 mm. Sekantį sluoksnį galima kloti tik ankstesniam sluoksniui įgijus atitinkamas apkrovos laikymo savybes nuo ankstesnio sluoksnio klojimo. Naujai paklotą tinko skiedinį perbraukti medine arba metaline tinkavimo lenta.Saugoti tinką nuo tiesioginių saulės spindulių ir vėjo poveikio sukeliama staigaus išdžiūvimo .Tinko pilnas išdžiūvimas 2-5 dienos esant 53 proc.drėgmei ir +20C šilumos.

## **APDAILOS SLUOKSNIAI:**

Klojant dekoratyvųjį-apsauginį sluoksnį reikia naudoti pralaidžias garams tinko rūšis: mineralinį, silikatinį, polisilikatinį arba silikoninį tinką.

## **NAUDOJIMO TEMPERATŪRA**

Tinkavimo pagrindo ir aplinkos temperatūra nuo +5<sup>0</sup>C iki + 40<sup>0</sup>C.

**TINKAMAS NAUDOTI:** apdirbimo laikas 45 minutės

<b>TECHNINIAI DUOMENYS:</b>	
Skiedinio klasė	T1 CS II pagal EN 998-1 standartą
Šilumos laidumo koeficientas $\lambda$	0,047 W/mK
Atsparumas gniuždymui	2,2N/mm <sup>2</sup>
Atsparumas lenkimui	0,10 N/mm <sup>2</sup>
Sauso skiedinio tūrinis (piltinis) tankis	240 kg/m <sup>3</sup>
Reakcija į ugnį	A1 klasė – nedegus
Oro kiekis paruoštame skiedinyje	25 %
Vandens garų laidumo koeficientas $\mu$	8
Vandens įgerties koeficientas	W1
Našumas	12 kg maišas skirtas 30 mm storio 1m <sup>2</sup> paviršiui

**Gaminys atitinka PN-EN 998-1:2010 standarto reikalavimus.**

**PAKUOTĖ:**

Maišas: 50L, 10 kg

Padėklas: 70 vnt. 10 kg talpos maišų – svoris apie 700 kg.

**ĮRANKIŲ VALYMAS:**

Baigus darbus nedelsiant nuplauti vandeniu.

**LAIKYMAS IR GABENIMAS:**

Saugoti nuo drėgmės! Laikyti sausose patalpose. Gaminį nepažeistoje gamintojo pakuotėje galima laikyti 12 mėn. nuo pagaminimo datos. Padėklų su gaminiu nekrauti vienas ant kito.

**DĖMESIO :**

Gaminio sudėtyje yra cemento. Šarminė reakcija su vandeniu. Saugoti odą ir akis, sudirginus kruopščiai praplauti vandeniu ir nedelsiant kreiptis į gydytoją. Saugoti nuo vaikų !

**UAB Nanoterma**

[www.nanoterma.lt](http://www.nanoterma.lt)

+37065557645